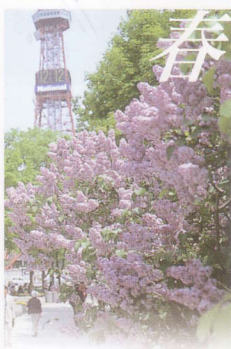


コミュニケーション空間 & 快適環境

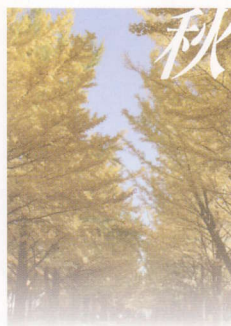


春



夏

SAPPORO HOUSE YOUTH HOSTEL  
INFORMATION



秋



冬



札幌ハウス ユースホステル

# 都心に位置する快適な環境と 機能的コミュニケーション空間。

伝統と格式を誇る北海道初のユースホステル。道内各地の青年団により昭和27年7月に札幌の活動拠点として開設されました。札幌駅西口から徒歩7分の好立地に位置し、札幌市内観光はもとより、宿泊研修や会合など、様々なご利用がいただける施設です。ユースホステルならではの特徴を生かし、外国の方々との国際的なコミュニケーションにも最適です。

エントランスホール

## Guest Room 1F-3F 5F 宿泊

自然に囲まれた、四季折々の札幌を満喫できる当ユースホステル。都心に位置し、観光やビジネス、ご夫婦やご家族のご旅行、またクラブ活動、修学旅行、受験やクラス会、同窓会などにも最適な環境です。最大収容数135名、総客室数19室。男性・女性別の相部屋(ドミトリー)や個室をご用意しており、合宿や研修など団体のご宿泊にも喜ばれております。グループごとのお部屋割りはもちろん、おひとり様のご利用も承っております。快適な空間で、楽しいひとときをお過ごしください。



ツインルーム



食堂兼集会室



休憩ロビー



8人部屋

### ■宿泊料金・食事料金

		おひとり様	料金
ご 宿 泊	ドミトリー	YH会員料金	3,150円
		一般料金	3,360円
		少年パス料金	2,625円
	ツインルーム	YH会員料金	3,675円
		一般料金	3,885円
お 食 事	朝食	630円	
	昼食	630円	
	夕食	1,050円	

※上記価格はすべて税込となっております。但し、ツインルームはおひとり様料金となっております。

### ■営業案内

チェックイン	P.M.3:00~P.M.10:00
チェックアウト	A.M.10:00まで
ご予約受付時間	P.M.10:00まで
朝食時間	A.M.7:00~A.M.8:00
夕食時間	P.M.6:00~P.M.7:00
クローク	A.M.7:00から
浴室	A.M.6:00~A.M.9:00 P.M.5:00~P.M.10:00
ランドリー	24時間使用可能
レンタル	P.M.3:00~P.M.9:00 ズボンプレッサー、アイロン、ヘアードライヤー、 その他お問い合わせください。
売 店	P.M.3:00~P.M.9:00

### ■施設概要

**建物構造** 鉄筋5階建/地下1階

**客室構成** 客室総数: 19室  
総収容人数: 135名  
男性相部屋: 5室  
女性相部屋: 5室  
個室: 9室

**会議室** 大会議室: 最大100名収容  
中会議室: 最大60名収容  
小会議室: 最大18~20名収容

※会場のテーブルのセッティングによって、各会議室の収容数は、人数が変わります。

### 館内施設

- フロント&クローク
- 食堂
- サロン(囲碁・将棋・その他)
- ビジネスコーナー  
◆国際電話 ◆Eメール  
◆市内マップ ◆その他
- 浴室(男性・女性)
- コインロッカー
- 自販機コーナー
- 洗濯室
- 駐車場

### ■予約方法

Eメールでのご予約は宿泊希望日の90日前から、3日前までに。尚、ご予約は、メールアドレスをお持ちのご本人様に限られます。また、お電話でのお申し込みは当日まで承ります。お部屋は男性・女性別の相部屋(ドミトリー)または個室にてお受けいたします。

※変更・取り消しの場合は日時により取消料がかかりますのでご注意ください。休館日は毎年12月31日から1月1日までとさせていただきます。

### ■お申し込み・お問い合わせ

札幌ハウスユースホステル  
TEL:011-726-4235

#### ◆E-mailアドレス

- 宿泊予約専用  
reserve@yh-sapporo.jp
- 会議室予約専用  
conference@yh-sapporo.jp
- お問い合わせ専用  
yh-info@yh-sapporo.jp

### ■近隣ユースホステル

- 札幌国際ユースホステル
- 支笏湖ユースホステル
- 小樽ヴィラマウンテングースホステル



ユースホール(講堂)

## Conference Room B1F 4F 5F 会議室

ビジネスやプライベートにも多目的にご利用いただける会議室。お客様のご要望に合わせてフロアプランをご用意いたします。最大100名様まで収容できる大会議室や60名収容の中会議室、また、少人数用対応の小会議室はご人数に応じてお選びいただけます。

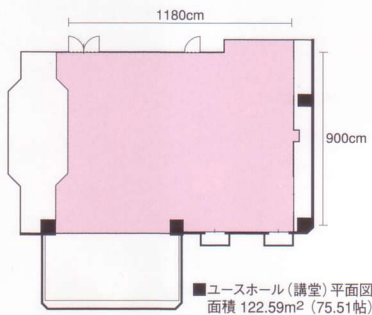
### 使用目的

- ・セミナー・研修会・発表会・表彰式
- ・商品説明会・株主総会・社内会議・社内教育
- ・趣味の会(茶道、華道、書道、絵画、パソコン、その他)

### 会議室機材 一例

- 無料 / ・マイク ・ホワイトボード ・演台  
 有料 / ・スクリーン ・ピンマイク  
 ・パワーポイントプロジェクター

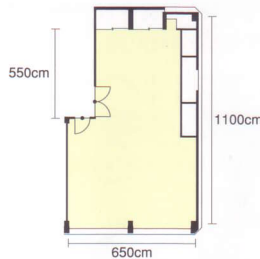
※その他、ご要望がございましたらお問い合わせください。



■ユースホール(講堂) 平面図  
面積 122.59m<sup>2</sup> (75.51帖)

### ユースホール. 講堂

当ユースホステル最大の会議場。明るく広々とした講堂はお客様の多様なニーズに合わせてご利用いただけます。



■スズラン(和室兼中会議室) 平面図  
面積 68.7m<sup>2</sup> (41.64帖)

### スズラン. 中会議室

落ち着いた雰囲気の中会議室。お仲間との会合やビジネスなどに便利です。



スズラン(中会議室)

階数	会議室名	面積			席数				使用料金	
		m <sup>2</sup>	坪	帖	口の字	コの字	スクール	シアター	基本料金(3時間)	延長料金(1時間毎)
5階	スズラン(506号室)	68.70	20.82	41.64	30	27	24	30	8,505円	2,100円
4階	ユースホール(講堂)	122.59	37.15	75.51	42	38	80	100	18,900円	5,250円
地下	カタクリ(A会議室)	29.07	8.81	17.90	18	12	18	20	3,885円	1,050円
	コマクサ(B会議室)	26.36	7.99	16.08	12	9			3,885円	1,050円

※室料には税金・サービス料が含まれております。※宴会・会食時の室料は2時間まで無料とさせていただきますが、延長の場合は1時間につき上記増料金を別途申し受けます。※会場の席数は、通常1テーブル3人掛けを基準として表記しております。「シアター」は除きます。※ご予約後のキャンセルは、所定のキャンセル料を申し受けます。

## Dishes

4種類の特製のお弁当をご用意しておりますので、お好みに合わせてお選びください。また、館内の食堂でのお食事もお利用いただけます。

※写真のお料理は季節によって変わります。  
 ※ご予約は10名様より承ります。



いろいろ弁当 1,260円(税込)

幕の内弁当A 1,050円(税込)

幕の内弁当B 840円(税込)

幕の内弁当C 735円(税込)

## お食事



## 札幌の都心に快適アクセス環境!

札幌駅西口から徒歩7分と利便性に富んだアクセス環境。市内の主な観光施設へは徒歩15分圏内。  
緑に囲まれた札幌の都心に位置し、道内・市内のどこへ行くにも拠点となる好立地。

### 交通および近隣観光地

### ACCESS

- JR函館本線札幌駅西口から徒歩7分(350m)
- 新千歳空港よりJRで約36分(快速) 高速バスで約80分
- 札幌市営地下鉄さっぽろ駅から徒歩7分(350m)
- 主な観光名所には徒歩15分圏内
- 札幌市営地下鉄大通駅から徒歩16分(1.6km)

### 1 北海道庁旧本庁舎



「赤れんが」の愛称で親しまれている歴史的建造物。敷地内の池には鴨が訪れ、市民の憩いの場の一つ。

徒歩 6分 440m

### 2 北海道大学



豊かな緑に囲まれた北海道大学。中でも、メインストリートと呼ばれる約380mにわたる銀杏並木は圧巻です。

徒歩 7分 530m

### 3 北大植物園



都会の中心に位置し、日本でも有数の歴史ある植物園。園内の温室や博物館では多くの植物に触れ合えます。

徒歩 8分 600m

### 4 JRタワー展望台 T38



北海道内で最も高い地上160mにある展望台。360度に広がるパノラマビューの夜景をお楽しみください。

徒歩 10分 760m

### 5 時計台



明治11年10月に建築。館内は資料館として整備され、時計台と同型の時計機械等が展示されています。

徒歩 14分 1,100m

### 6 大通公園



東西約1.5kmに長く伸びた公園内には花壇、噴水、遊水路、彫像、記念碑等様々な施設があります。

徒歩 15分 1,200m

■ ご予約・お問い合わせ ■

財団法人 北海道青年会館

— 札幌ハウスユースホステル —

〒060-0806 札幌市北区北6条西6丁目3-1

TEL.011-726-4235 FAX.011-726-4236

(URL) <http://www.yh-sapporo.jp>

### 札幌イベントカレンダー

月	イベント	平均気温	湿度
4月	APR ◆円山動物園春まつり	平均気温 6.7℃	湿度 63%
5月	MAY ◆ライラックまつり	平均気温 12.1℃	湿度 67%
6月	JUN ◆YOSAKOIソーランまつり	平均気温 16.3℃	湿度 74%
7月	JUL ◆PMF音楽祭	平均気温 20.5℃	湿度 77%
7~8月	AUG ◆旭山音楽祭	平均気温 22.0℃	湿度 77%
8月	AUG ◆北海道マラソン	平均気温 22.0℃	湿度 77%
9月	SEP ◆さっぽろオータムフェスト	平均気温 17.6℃	湿度 73%
10月	OCT ◆札幌マラソン大会	平均気温 11.3℃	湿度 69%
11月	NOV ◆ホワイトイルミネーション	平均気温 4.6℃	湿度 67%
12月	DEC ◆ミュンヘン・クリスマス市	平均気温 -1.0℃	湿度 70%
1月	JAN ◆ウィンタースポーツフェスティバル大倉山	平均気温 -4.1℃	湿度 71%
2月	FEB ◆さっぽろ雪まつり	平均気温 -3.5℃	湿度 70%
3月	MAR ◆札幌国際スノーフェスティバル	平均気温 0.1℃	湿度 67%

※イベントの開催時期は変更になる場合があります。